



ま ひ る

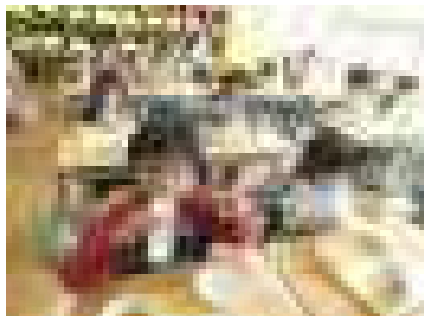
千畑小学校 学校報
4月17日(金)
NO.4



◆ 順調にスタートしました

ここ数日の高い気温により桜のつぼみが一気に開き始め、校庭やグラウンドの桜が楽しそうに走ったり遊んだりしている子ども達を見守るかのように咲き誇っています。明日からの土日でちょうど満開を迎えるのではないのでしょうか。暖かで華やかな雰囲気にも包まれながら、千畑小学校の子ども達は順調に新学期をスタートすることができました。つばさ学年の1年生も、様々な活動を経験しながら少しずつ学校生活に慣れてきました。水曜日からは給食も始まり、「おいしい!」と言ってもぐもぐ食べています。

その他の学年においても、集中して学習に取り組んでいる姿をたくさん見ることができました。学年が一つ上がり、「やる気満々」の子ども達です。この気持ちが持続するよう、励ましを続けていきたいと思えます。そして、来週24日(金)は今年度最初のPTA学習参観日です。張り切って活動するお子さんの姿をぜひご覧いただきたいと思っています。お待ちしております。



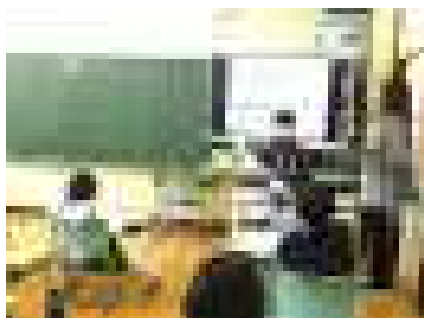
1-1 初めての給食



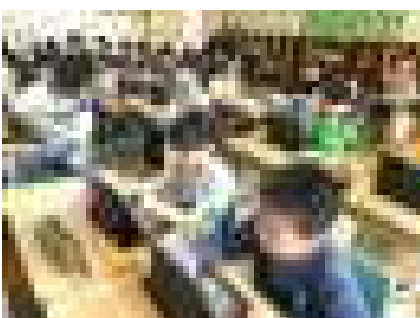
2-1 体育



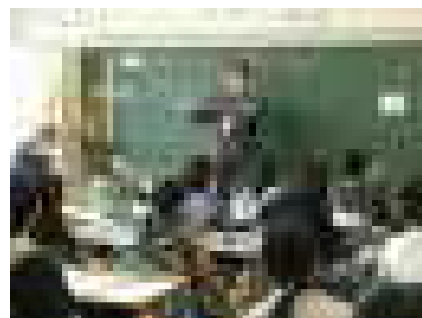
3-1 国語



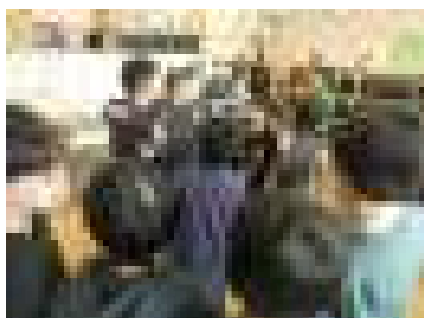
3-2 算数



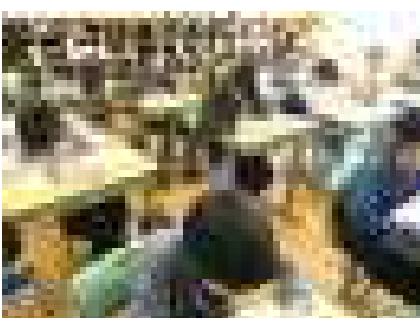
4-1 理科



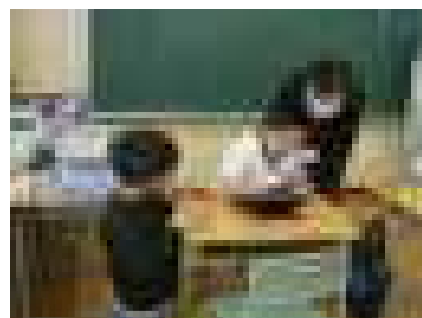
5-1 外国語



6-1 学級活動(係決め)



6-2 算数



ぐんぐん1組・2組

裏面に続きます

=今後の予定=

※変更になる場合は、学年報等でお知らせします

4月

- 21日（火）尿検査① 代表委員会①
- 23日（木）全国学力・学習状況調査（6年）
- 24日（金）PTA学習参観日・総会・学年懇談・専門部会・校外生活指導部会
- 27日（月）耳鼻科検診（1, 3, 5年 13:10～）
- 28日（火）美郷町教育を考える会 仙教研春季大会（児童休業日）
- 30日（木）PTA早朝作業

5月

- 1日（金）幼・小・中合同避難訓練（地震）・引き渡し訓練
- 2日（土）～6日（水）まで5連休
- 8日（金）歯科検診（全校 8:30～）
- 11日（月）心電図・血液検査（8:30～）
- 12日（火）運動会全体練習・係打ち合わせ 委員会②
- 14日（木）運動会予行 読売こども新聞配達開始
- 16日（土）運動会 地区別自転車教室
- 18日（月）5/16の振替休業日
- 19日（火）代表委員会② クラブ①
- 21日（木）ほんもの講座（わらび座 5・6年13:45～） チャレテ漢字①
- 27日（水）サツマイモ植え
- 28日（木）交通安全教室
- 29日（金）児童会スタートの会 たんぽぽ教室①（仙南小）



6月

- 1日（月）開校記念日（児童休業日）
- 2日（火）校内授業研究会（2-1 算数）
- 5日（金）内科検診（1～3年 13:30～）
- 8日（月）眼科検診（全校 13:30～）
- 9日（火）委員会③
- 10日（水）～11日 修学旅行（6年 岩手・宮城方面）
- 17日（水）～18日 自然体験教室（5年 田沢湖スポーツセンター）
- 17日（水）人権の花植え（1年、6年）
- 18日（木）七滝水の森植樹（4年）
- 23日（火）クラブ②
- 24日（水）ほんもの講座（1・2年午前 3・4年午後）
- 26日（金）内科検診（4～6年 13:30～）



お願い

その①

子どもたちが家族旅行等でお出かけした際に、学級や学年に、お菓子などのお土産を買ってきてくれることがあります。これまでは、有り難く頂戴しておりましたが、今年度からは遠慮させていただくことにします。物価高騰の中、お土産代も決して安価ではないこと、様々なアレルギーをもつ子どもが増えてきていることなどがその理由です。その分、「土産話」をたくさん聞かせてもらいますので、趣旨をお酌み取りいただき、どうかご協力をお願いいたします。

その②

早くも全県に「クマ出没警報」が出されました。クマ対応につきましては、昨年度と同様のご協力をお願いしたいと思います。徒歩通学の子どもさんは学校までのお迎えを、バス通学の子どもさんはバス停までのお迎えをお願いするメールを送ります。その際、バス停にお家の方がいない場合は、バスを降りずに学校まで乗ってきますので、学校へのお迎えをお願いいたします。朝のクマの出没に関しては、メール送信が登校時刻までに間に合わないことも考えられますので、各ご家庭や登校班で判断し、車で送っていくなどの対応をとっていただきたいと思います。子どもたちの命に関わることで、安全最優先です。どうかご協力をお願いいたします。